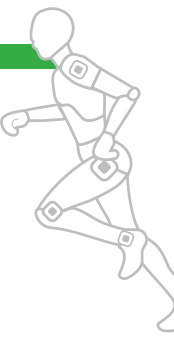




**Società Servizi Riabilitativi**  
S.p.A.

**Riabilitiamo con passione**





## IDENTITÀ E APPARTENENZA

“Liquido” un aggettivo che racchiude un significato simbolo del mondo contemporaneo, reinterpretato nella sua accezione negativa dal sociologo Zygmunt Bauman.

Liquido nel senso di non solido, i liquidi sono informi, non hanno un centro, prendono la forma dei recipienti che li contengono e che in assenza di questi si annullano perché si disperdono ed evaporano.

Oggi più di ieri i riferimenti nella vita della gente sono fondamentali, per evitare di cadere nello sconforto e di perdersi nella liquidità di un mondo poco attento ai bisogni della collettività.

SSR negli anni ha dato prova crescente della sua solidità, non solo economica e finanziaria, ma soprattutto nel creare un’identità forte ed un senso di appartenenza per tutti coloro che, direttamente ed indirettamente, ne fanno parte.



## PREMESSA

Con il 2019 si conclude il sesto anno di rendicontazione non finanziaria di SSR, un radicale cambiamento dagli anni 2000, anno in cui è stata fondata.

Una società del territorio e per il territorio, che può vantare di essere sempre presente ed attenta ai cambiamenti di una collettività che evolve e diventa sempre più esigente e complessa.

Esigenze determinate dai bisogni crescenti delle persone, alle quali SSR sa adeguarsi e rimodularsi, mantenendo quella solidità e identità che la rendono luogo di certezza e sicurezza per i pazienti, per i dipendenti, per i collaboratori e per tutte le altre figure che ruotano attorno ad essa.

Lo sguardo della società è sempre rivolto all'efficiamento dei processi interni per fronteggiare le richieste silenziose di una collettività che necessita di maggiori attenzioni.

La ferma decisione di mantenere la linea sempre più marcata degli Ambulatori di prossimità, è stata e continua ad essere, una scelta determinante per la visione di SSR.

L'impegno nel mantenere operativo un piccolo ambulatorio a Mistretta, per non abbandonare le Comunità che si trovano in luoghi remoti della provincia; l'impegno nell'essere presente nelle piccole Isole Eolie, realizzando un grande Centro a Lipari; l'impegno nel sostenere e promuovere la squadra del Baskin, come sperimentazione sociale di aggregazione e di riabilitazione e per ultimo, in ordine di tempo, l'impegno nella riabilitazione precoce per i piccolissimi, creando il primo Ambulatorio Piuma del Sud Italia.

Quanto sopra per SSR sono icona di solidità, appartenenza, identità e lungimiranza, che anno dopo anno con coerenza conferma.





# NOTA METODOLOGICA

SSR prima delle disposizioni di legge, dettate dal D.lgs n.254 del 30/12/2016, alle quali potrebbe esimersi secondo i parametri vigenti, ha implementato nella gestione ordinaria già nel 2014 una comunicazione trasparente della propria identità ed attività.

La realizzazione del Bilancio Sociale per SSR è un documento in continuo divenire che si basa su una pluralità di indicatori che si intersecano tra loro. La redazione del documento è una commistione tra i dettami del sopra citato decreto, le linee guida del Ministero del Lavoro e delle Politiche Sociali in materia di rendicontazione non finanziaria ed in aggiunta, dallo scorso anno, dall'integrazione agli obiettivi internazionali della Agenda 2030 delle Nazioni Unite.

Dal primo gennaio 2016 sono entrati in vigore a livello internazionale gli obiettivi dell'Agenda 2030 per lo sviluppo sostenibile, che pur essendo indirizzati a diverse categorie di attori, governi e istituzioni, società civile, organizzazioni no profit, intendono essere una spinta soprattutto per il mondo delle imprese. L'era degli obiettivi sostenibili riconosce alle aziende un ruolo

fondamentale per il raggiungimento dei traguardi prefissati, a tutte le imprese di qualunque dimensione, settore e localizzazione geografica è richiesto un approccio proattivo allo sviluppo sostenibile per il prossimo decennio, attraverso lo sviluppo di nuovi paradigmi sulla responsabilità sociale d'impresa.

Nello specifico SSR persegue con più attenzione il **Goal 3 - salute e benessere** ed il **Goal 8 - lavoro dignitoso e crescita economica**, ma da quest'anno dopo ulteriori riflessioni su ciò che rappresenta e realizza SSR, sono stati aggiunti altri 3 obiettivi della Agenda 2030 che SSR persegue, il **Goal 4 - istruzione di qualità per tutti**, **Goal 5 - uguaglianza di Genere**, **Goal 10 - ridurre le disuguaglianze**.

**OBIETTIVI  
PER LO SVILUPPO  
SOSTENIBILE**





**S**ei anni di Bilancio sociale, sei anni di semina e di raccolta, sei anni di risultati importanti e di nuove sfide.

Con grande orgoglio rivolgo lo sguardo alla SSR, che anche quest'anno ha raggiunto gli obiettivi prefissati, non solo quelli economici, fondamentali per far funzionare in maniera ottimale tutto l'apparato organizzativo della società, ma soprattutto quelli insistenti sull'efficienza dei processi.

Come sempre avvenuto in questi anni, anche nell'anno 2019 la SSR ha prestato particolare attenzione alla qualità dei servizi offerti ai propri pazienti.

Gestire quasi 130.000 mila prestazioni l'anno nei confronti di circa 1.500 pazienti, sta ad indicare che quanto finora portato avanti è stato ben fatto; ogni singolo ingranaggio si muove e prende forza da altri ingranaggi che insieme rendono efficiente ed efficace l'attività nella sua complessità.

I trattamenti erogati sono stati in prevalenza quelli riferiti ai pazienti in età evolutiva (da 0 a 17 anni) anche se nel settore adulti ci sono stati significativi incrementi rispetto agli anni passati.

Miglioramento continuo e sguardo rivolto al futuro, così come dimostra il nuovo progetto dell'Ambulatorio "Piuma" che ci rende particolarmente orgogliosi, un progetto che ci piace definire proveniente dal "basso", perché proprio chi giornalmente assiste i nostri pazienti ed osserva le loro fragilità ha pensato che dedicare un'area specifica del nostro ambulatorio di Messina, attrezzandolo con strumenti ed arredi specifici, potesse essere d'aiuto per i bambini nati pretermine. I pesi piuma, i nuovi arrivati, i più fragili che devono ancora prendere confidenza col mondo esterno, proprio loro sono stati e continuano ad essere attenzionati, tramite un intervento precoce sulle attività neuropsicomotorie, coinvolgendo nell'attività abilitativa cinque figure professionali: il Neuropsichiatra Infantile, la Psicologa, il Terapista della Neuro e Psicomotricità dell'Età Evolutiva, la Logopedista e l'Assistente Sociale; ogni professionista collocato in questo ambito contribuisce in modo determinante al raggiungimento dei risultati sperati.

L'Ambulatorio Piuma è il primo ambulatorio del Sud Italia che sta sperimentando trattamenti specifici, grazie a terapeuti adeguatamente formati che hanno frequentato corsi specifici per affrontare tali problematiche. Nell'ambito del progetto "Piuma", è stato ritenuto fondamentale il coinvolgimento degli ospedali della città, Policlinico e Papardo ed in accordo con l'ASP di Messina si è aperto un canale diretto per intervenire precocemente sui nascituri bisognosi di cure; nello stesso programma abilitativo hanno parte attiva i genitori che partecipano al processo di osservazione, riconoscendo in loro un ruolo fondamentale per le strategie assistenziali e di accudimento.

Qualità dei servizi offerti ma anche attenzione al benessere dei propri dipendenti. Stare bene significa ritrovare un po' di casa anche nei luoghi di lavoro, non solo strutturalmente rendendo gli ambulatori luoghi piacevoli e confortevoli in cui stare, per i dipendenti, i collaboratori e soprattutto per i pazienti, ma anche per il clima aziendale che si crea; erogare servizi accessori per i dipendenti per soddisfare esigenze personali e familiari tramite lo strumento del welfare, evidenzia l'enorme considerazione che SSR ha per il proprio personale, riconoscendo ad ogni singolo dipendente l'importanza del proprio contributo.

L'attività di welfare, insieme alla qualità della formazione ed i corsi sulla sicurezza per i profes-



sionisti presenti nell'organico SSR, sono diventati attività complementari in cui la ricerca del miglioramento è l'unica variabile considerata in ciò che si fa.

Essere preparati vuol dire essere adeguatamente formati, ed è proprio la formazione un altro focus su cui SSR punta annualmente; corsi specifici in cui sono state coinvolte tutte le figure professionali.

Assistenti Sociali, Fisioterapisti, Psicomotricisti, Logopedisti, Neuropsicomotricisti, Psicologi, tutti insieme per approfondire argomenti che trasversalmente trovano un interesse comune ognuno per la propria parte di competenza.

Nell'anno 2019, si è data molta importanza anche ai corsi sulla sicurezza, con oltre 100 ore di formazione, sia per adempiere a quanto previsto dal D.Lgs. 81/08 sia per un preciso volere della società di formare indistintamente tutti in modo adeguato sui temi rivolti ai rischi della professione.

Altro motivo di orgoglio è sicuramente la concretezza del concetto di appartenenza alla SSR che emerge anche dal progetto Baskin, un progetto che crede nella qualità personale e di gruppo e che ha ricadute significative sotto l'aspetto emotivo dei partecipanti. Ma non solo, ritroviamo nella SSR Baskin anche un modo diverso di fare terapia, ormai i benefici di benessere psicofisico nel partecipare a tale disciplina sono ampiamente condivisi anche a livello nazionale ed il format di far giocare insieme professionisti, pazienti, familiari e dipendenti, ha dato notevoli risultati.

Le ultime riflessioni le lascio alla rappresentazione della identità della SSR; infatti, riconoscere che le attività svolte hanno una ricaduta sugli obiettivi dettati a livello internazionale dall'Agenda 2030, ci rende ancor più consapevoli dell'importanza di quanto si è realizzato e di quanta strada ancora c'è da percorrere, far parte di un sistema virtuoso che migliora la qualità della vita delle persone in genere, evidenzia l'importanza del nostro operato e che ogni punto di arrivo, in realtà, diventa un nuovo punto di partenza per fare di più e meglio.

Buona lettura.

**Domenico Arena**

*Presidente CDA*



Video



[www.ssrme.it/presentazione.html](http://www.ssrme.it/presentazione.html)



**Società Servizi Riabilitativi S.p.A.**

Società con socio unico soggetta alla direzione, coordinamento e controllo di Sisifo Consorzio Cooperative Sociali

### **Sede Amministrativa e Legale**

Via Stazione Contesse, 63 – 98125 Messina

P.Iva: 02546920832

Anno di Costituzione: 2000

Tel 090 622109

Fax 090 625256

E-mail: [info@ssrme.it](mailto:info@ssrme.it)

Pec: [ssr.spa@pec.ssrme.it](mailto:ssr.spa@pec.ssrme.it)

Web site: [www.ssrme.it](http://www.ssrme.it)

Presidente Consiglio d'Amministrazione: *Domenico Arena*

Consiglieri: *Dario Cali, Carmelo Galipò*

Soci:

Sisifo Consorzio di Cooperative Sociali **100%**

Collegio sindacale:

Presidente: *Prof.ssa Daniela Rupo*

Sindaco effettivo: *Dott. Vittorio Cusumano*

Sindaco effettivo: *Rag. Luigi Vittorio Natoli*

Sindaco supplente: *Dott.ssa Natalia Fabris*

Sindaco supplente: *Dott. Salvatore Avenoso*

Organismo di Vigilanza: *Ing. Ciro Strazzeri*

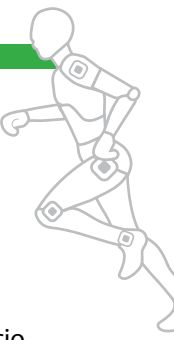
E-mail: [odv@ssrme.it](mailto:odv@ssrme.it)





# I NOSTRI AMBULATORI E AREE TERRITORIALI OPERATIVITÀ





### LIPARI

Via San Giorgio, snc  
98055 Lipari (ME)  
Tel. 0903353002 - Fax 090 3353002  
ambulatorio.lipari@ssrme.it

Alicudi - Filicudi - Ginostra - Lipari - Panarea - Salina  
Vulcano - Stromboli

### CAPO D'ORLANDO

Via contr. Santa Lucia  
98071 Capo d'Orlando (ME)  
Tel. 0941 913280 - Fax 0941 903155  
ambulatorio.capodorlando@ssrme.it

Acquedolci - Alcara Li Fusi - Brolo - Capo d'Orlando - Capri Leone - Caronia - Castel di Lucio  
Castell'Umberto - Caronia - Ficarra - Frazzanò - Galati Mamertino - Longi - Mirto - Mistretta  
Motta d'Affermo - Naso - Pettineo Piraino - Raccuja - Reitano - San Fratello  
San Marco d'Alunzio - San Salvatore di Fitalia - Sant'Agata Militello - Sant'Angelo di Brolo  
Santo Stefano di Camastra - Sinagra - Torrenova - Tortorici - Tusa - Ucria

### PATTI

Via Santo Spirito, snc  
98066 Patti (ME)  
Tel. 0941 240154 - Fax 0941 243263  
ambulatorio.patti@ssrme.it

Brolo - Ficarra - Gioiosa Marea - Librizzi - Montagnareale  
Montalbano Elicona - Patti - San Piero Patti - Sinagra

### VILLAFRANCA TIRRENA

Via S. Quasimodo, snc  
98049 Villafranca Tirrena (ME)  
Tel. 090 3697839 - Fax 090 3697839  
ambulatorio.villafranca@ssrme.it

Roccalvaina - Rometta - Saponara  
Spadafora - Valdina - Venetico - Villafranca Tirrena

### MESSINA

Via Stazione Contesse, 63  
98125 Messina (ME)  
Tel. 090 622109 - Fax 090 625256  
ambulatorio.messina@ssrme.it

Ali - Ali Terme - Furci Siculo - Itala - Messina  
Roccalumera - Santa Teresa di Riva - Taormina

### NIZZA DI SICILIA

Via contr. Olivarella, snc  
98026 Nizza di Sicilia (ME)  
Tel. 0942 701572 - Fax 0942 701572  
ambulatorio.nizza@ssrme.it

Fiumedinisi - Forza d'Agrò - Giardini Naxos - Limina - Nizza di Sicilia  
Pagliara - Sant'Alessio Siculo - Savoca - Scaletta Zanclea

### BARCELLONA P.G.

Via Caduti sul Lavoro, 37  
98051 Barcellona P.G. (ME)  
Tel. 090 9799869 - Fax 090 9707759  
ambulatorio.barcellona@ssrme.it

Barcellona P.G. - Basicò - Castoreale - Condò - Falcone - Fondachelli Fantina Furnari  
Gualtieri Sicaminò - Lipari - Malfa - Mazzarà Sant'Andrea - Merì - Milazzo  
Monforte San Giorgio - Novara di Sicilia - Oliveri - Pace del Mela - San Pier Niceto  
Santa Lucia del Mela - Saponara - Terme Vigliatore

### MISTRETTA

Via contr. Neviera, snc  
98073 Mistretta (ME)  
Tel. 0921 766266  
ambulatorio.mistretta@ssrme.it

Capizzi - Caronia - Castel di Lucio - Cerami - Mistretta - Nicosia  
Pettineo - Reitano - Santo Stefano di Camastra



## **BIETTIVI PER LO SVILUPPO SOSTENIBILE**

Il Goal 3 degli SDGs rientra pienamente nell'attività caratteristica dell'impresa, con la differenza che SSR non si attiene solo ai basilari servizi sanitari richiesti dalla Pubblica Amministrazione, ma mantiene un approccio qualitativo all'attività che esercita, trovando spunti nuovi per migliorare ciò che già realizza.



### **SDG 3: Salute e Benessere**

#### ***Obiettivo Operativo Agenda 2030***

- 3.4** Ridurre la mortalità prematura da malattie non trasmissibili attraverso la prevenzione e la cura e promuovere la salute mentale e il benessere
- 3.8** Accesso a servizi essenziali di assistenza sanitaria di qualità

#### **L'Impegno specifico di SSR**

Presenza estesa su tutto il territorio della provincia; assicurare la qualità del servizio offerto;  
rendere le prestazioni più efficaci migliorando la preparazione professionale dei propri terapisti.

A close-up photograph of two hands holding a smartphone. The phone's screen displays a green square icon with the number '3' and the text 'SALUTE E BENESSERE' in white. Below the text is a white line graph with a heart symbol at the end. The hands are positioned as if presenting the phone. The background is blurred, showing other people in a crowd.

**3** SALUTE E  
BENESSERE





## VISIONE

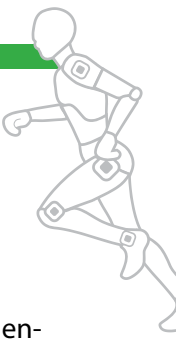
Favorire la transizione da uno stigma sociale, all'emersione dell'empatia come soluzione al bigottismo sociale.

Un salto culturale per la generazione attuale e soprattutto per quella futura a considerare le minoranze come normalità del vivere civile.

## MISSIONE



- Assolvere con qualità e professionalità la domanda di servizi sanitari e socio assistenziali
- Tutela e miglioramento delle professioni dei dipendenti e collaboratori, tramite corsi di aggiornamento con esperti riconosciuti nel settore di riferimento
- Garantire le condizioni migliori ai propri dipendenti e collaboratori, per la loro sicurezza economica e di welfare, legato all'ambiente di lavoro ed alla famiglia
- Efficacia nelle azioni che si compiono per il miglioramento continuo dell'attività, applicando e sperimentando metodi all'insegna della trasparenza e della qualità.
- Diffondere ai propri stakeholder valori condivisi di *responsabilità sociale*.



# PERSEGUIRE IL NOSTRO OGGETTO SOCIALE

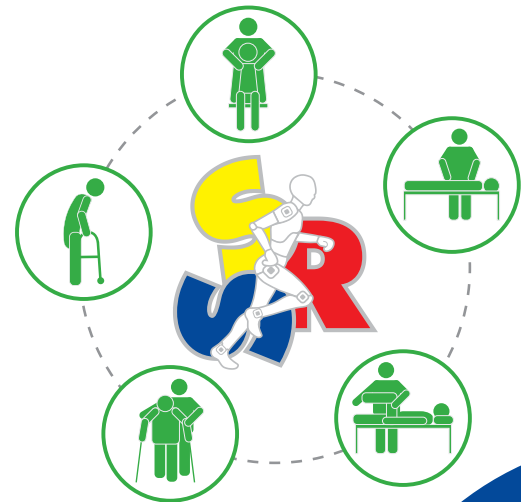
SSR persegue il suo oggetto sociale con la gestione di servizi socio-assistenziali, socio-sanitari e di servizi sanitari-integrati alla persona.

## **SSR svolge le seguenti attività:**

- > Centri di riabilitazione mediante istituzione; promozione; organizzazione in proprio di servizi sanitari, sanitari residenziali, extra murali e domiciliari e semi-residenziali, per soggetti diversamente abili fisici e/o psichici; anziani; tossicodipendenti con specifico riferimento al campo della riabilitazione ed extra murale con progetti di alta specialità presso scuola, enti pubblici e privati, appositamente realizzati al bisogno
- > Attività ambulatoriale di recupero e riabilitazione funzionale mediante la creazione di ambulatori di medicina specialistica per la prevenzione, la diagnosi, la cura e la riabilitazione.
- > Organizzazione e gestione di servizi di assistenza e cura specialistica riabilitativa domiciliare e/o extramurale presso ospedali, case di cura di riposo, strutture riabilitative ospedaliere 2° e 3° livello, centri di risveglio e riabilitazione per gravi medullosesi, idrokinesiterapia, terapie termali e riabilitative, pet therapy, cibernetica applicata alla riabilitazione, rieducazione, recupero reinserimento nell'ambito delle attività riabilitative di soggetti disabili
- > Tutte le attività inerenti le prestazioni qualificate ai sensi del diritto sanitario come "riabilitazione" nonché prestazioni di servizi ad immediato supporto delle attività summenzionate

- > Istituzione, gestione e realizzazione di corsi di orientamento scolastico professionale di qualificazione, nonché corsi di formazione e aggiornamento del personale; condivisione ed organizzazione di attività per la formazione in partenariato con strutture universitarie di ricerca private e pubbliche; corsi di formazione per disabili e laboratori protetti; sviluppo di progetti di riabilitazione con e presso strutture pubbliche e private.
- > Prestazione di home care sia di livello territoriale (assistenza domiciliare integrata, assistenza programmata domiciliare comprese le varie forme di assistenza infermieristica territoriale, attività sanitaria e socio infermieristica territoriale, attività sanitaria e socio sanitaria domiciliare ) sia a livello di assistenza ospedaliera a domicilio.

*Ogni attività connessa ed affine a quelle sopra elencate.*



A close-up photograph of four hands, two from the left and two from the right, holding four white puzzle pieces in a circular arrangement. The hands are positioned as if they are about to fit the pieces together. The background is a bright, out-of-focus indoor setting with large windows and architectural elements.

**STRUTTURA  
E ATTIVITÀ  
ORGANIZZATIVA**



# DISTRIBUZIONE DELLE RESPONSABILITÀ







# I NOSTRI DIPENDENTI

Essendo SSR un'organizzazione a carattere provinciale, lo spiegamento di circa 160 persone, di cui 136 dipendenti occupati giornalmente in otto ambulatori del territorio, impegna quotidianamente l'ufficio del personale, la direzione sanitaria e quella amministrativa nella gestione complessiva delle attività.

La complessità nella sua globalità è dovuta principalmente al mantenimento dell'alta qualità del servizio ed al soddisfacimento delle esigenze e necessità di ogni singolo dipendente.

SSR s'impegna nella soddisfazione dei propri operatori, in quanto strettamente correlata alla qualità del servizio, anche per questo motivo l'ufficio del personale è deputato all'ascolto di ogni singolo dipendente, per rendere l'attività lavorativa più confacente alle esigenze personali e di servizio.

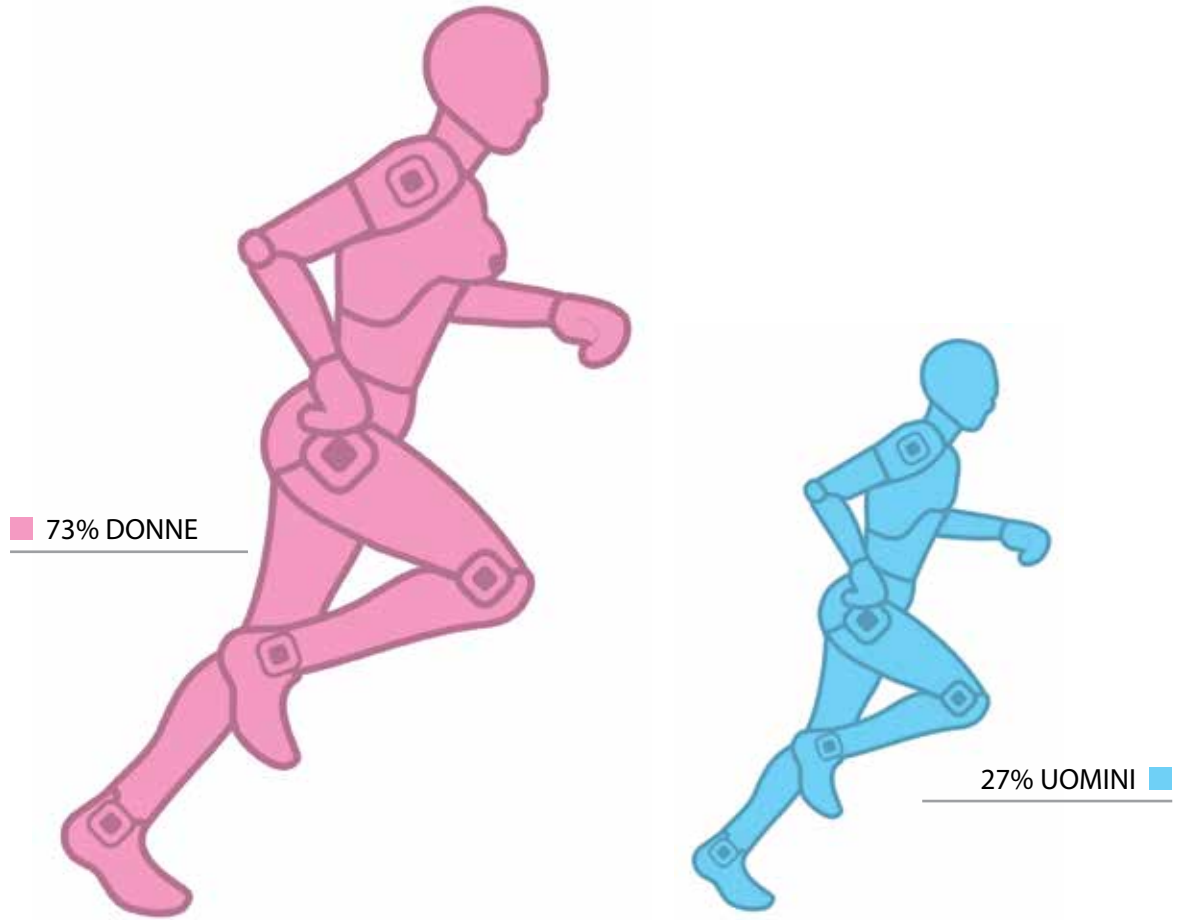
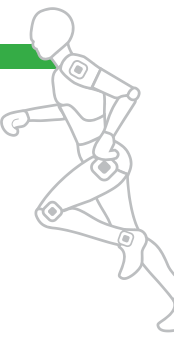
## **Stabilità ed equità in SSR:**

- Contratto a tempo pieno 73% - part-time 27% - nuovi assunti per l'anno 2019 - n. 2

- Congedo parentale - richieste n.9; congedo di maternità - richieste n.8; congedo di paternità - richiesta nessuna.
- Tutti i benefit previsti per i lavoratori a tempo pieno sono estesi ai lavoratori part-time ed a termine

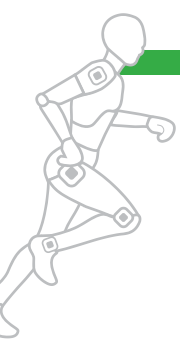
SSR s'impegna a tutelare la dignità personale dei propri dipendenti, garantendo il diritto a condizioni di lavoro rispettose della legge e del codice etico, su un piano di parità di genere e di uguaglianza tra i lavoratori, con un responsabile di riferimento per ambulatorio che valorizza il tempo di lavoro di ognuno. Particolarmente apprezzato in SSR è il concetto di pari opportunità, ben evidente nell'organizzazione con 108 donne e 28 uomini, lo stesso si riverbera nei ruoli di responsabilità, con 3 dirigenti medici donne che ricoprono il ruolo di coordinatore di servizi riabilitativi (CSR) su tutti gli ambulatori. Sono 8, invece, i dipendenti che rientrano nelle norme per il diritto al lavoro dei disabili previsti dalla Legge 68/99.





- > Colore Blu Fisioterapisti
- > Colore Giallo Logopedisti
- > Colore Rosso Neuropsicomotricisti
- > Colore Verde Educatori
- > Bordeaux Ausiliari Socio Sanitari





## SDG 5: Parità di genere

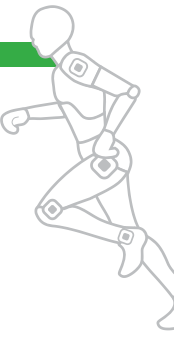
### *Obiettivo Operativo Agenda 2030*

**5.1** Porre fine, ovunque, a ogni forma di discriminazione nei confronti di donne e ragazze

**5.5** Garantire alle donne la piena ed effettiva partecipazione e pari opportunità

### **L’impegno specifico di SSR**

Pari opportunità e maggiore attenzione alle esigenze dei lavoratori; garantire l’uguaglianza e la non discriminazione dei lavoratori.



## **SDG 8: Lavoro dignitoso e crescita economica**

### ***Obiettivo Operativo Agenda 2030***

- 8.5** Raggiungere la piena e produttiva occupazione e un lavoro dignitoso per tutte le donne e gli uomini, anche per i giovani e le persone con disabilità e la parità di retribuzione per lavoro di pari valore
- 8.8** Proteggere i diritti del lavoro e promuovere un ambiente di lavoro sicuro e protetto per tutti i lavoratori.

### **L’Impegno specifico di SSR**

valutare le opportunità che il mercato offre per consolidare la solidità ed il valore e aumentare l’occupazione;

agevolare l’attività lavorativa per i lavoratori con disabilità;

monitorare con continuità la sicurezza dei luoghi di lavoro ed aggiornare con corsi di formazione sulla sicurezza tutti i dipendenti.



# LE NOSTRE RISORSE UMANE

## SINTESI DEL PERSONALE SSR

DISTRIBUZIONE DEGLI OCCUPATI, TIPOLOGIA DI CONTRATTO, SOGLIA DI ETÀ (al 31.12.2019)

	20-30		31-40		41-50		51-65	
DIPENDENTI A TEMPO PIENO	7	1	28	3	24	9	25	10
DIPENDENTI A PART TIME	5	0	7	1	5	1	8	1
TOTALE PERSONALE OCCUPATO	12	1	35	4	29	10	33	11

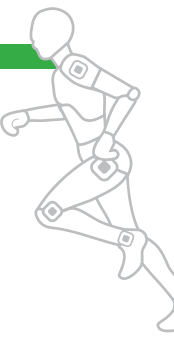
PERSONALE SSR 2019	TOTALE			Laurea I Liv.	Laurea Specialistica	Diploma di Qualifica
DIPENDENTI	136	108	28	112	6	18
LIBERI PROFESSIONISTI	20	15	5	15	5	
ETÀ MEDIA	44 ANNI					

### PERSONALE DIPENDENTE (al 31.12.2019)

n. 01	DIRETTORE SANITARIO
n. 01	DIRETTORE AMMINISTRATIVO
n. 02	PSICOLOGI
n. 26	LOGOPEDISTI
n. 28	NEURO-PSICOMOTRICISTI
n. 33	FISIOTERAPISTI
n. 13	ASSISTENTI SOCIALI
n. 09	AMMINISTRATIVI
n. 18	AUSILIARI SOCIO SANITARI
n. 05	EDUCATORI

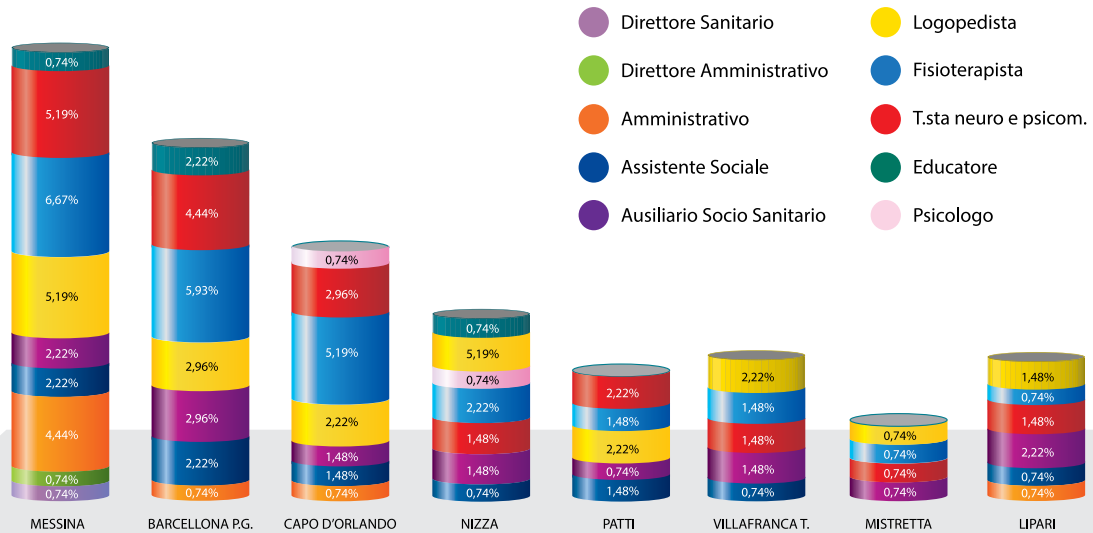
### LIBERI PROFESSIONISTI (al 31.12.2019)

n. 03	FISIATRI
n. 05	NEUROPSICHIATRI INFANTILI
n. 04	PSICOLOGI
n. 02	LOGOPEDISTI
n. 07	FISIOTERAPISTI



## SINTESI DEL PERSONALE SSR

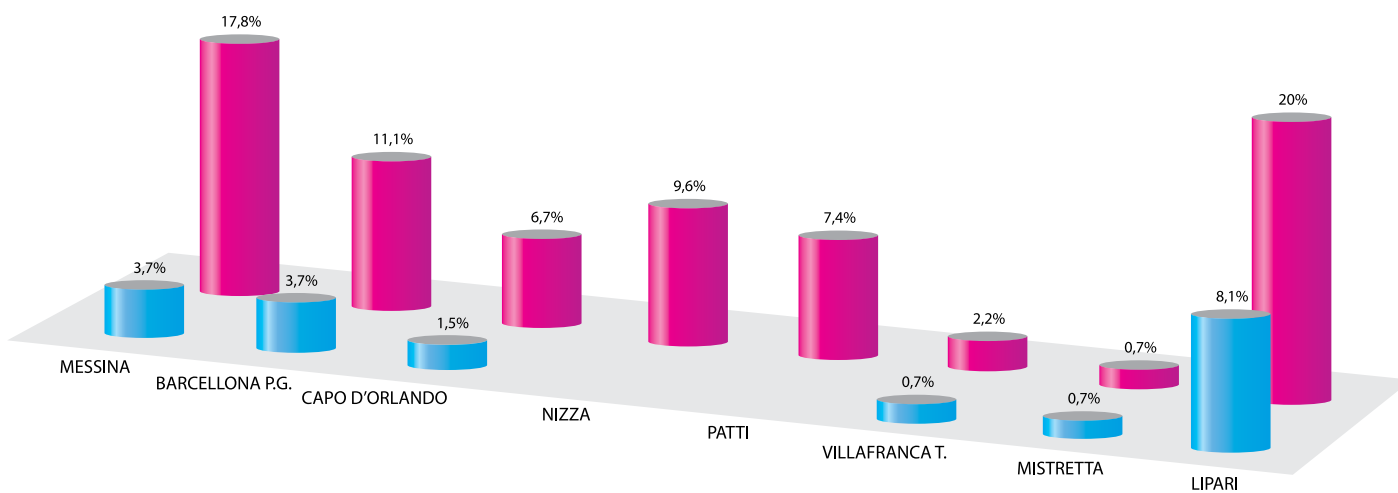
DISTRIBUZIONE PERSONALE DIPENDENTE PER SEDE (%)

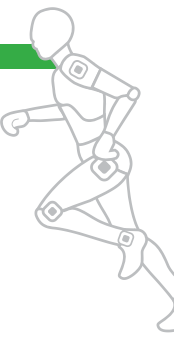




## SINTESI DEL PERSONALE SSR

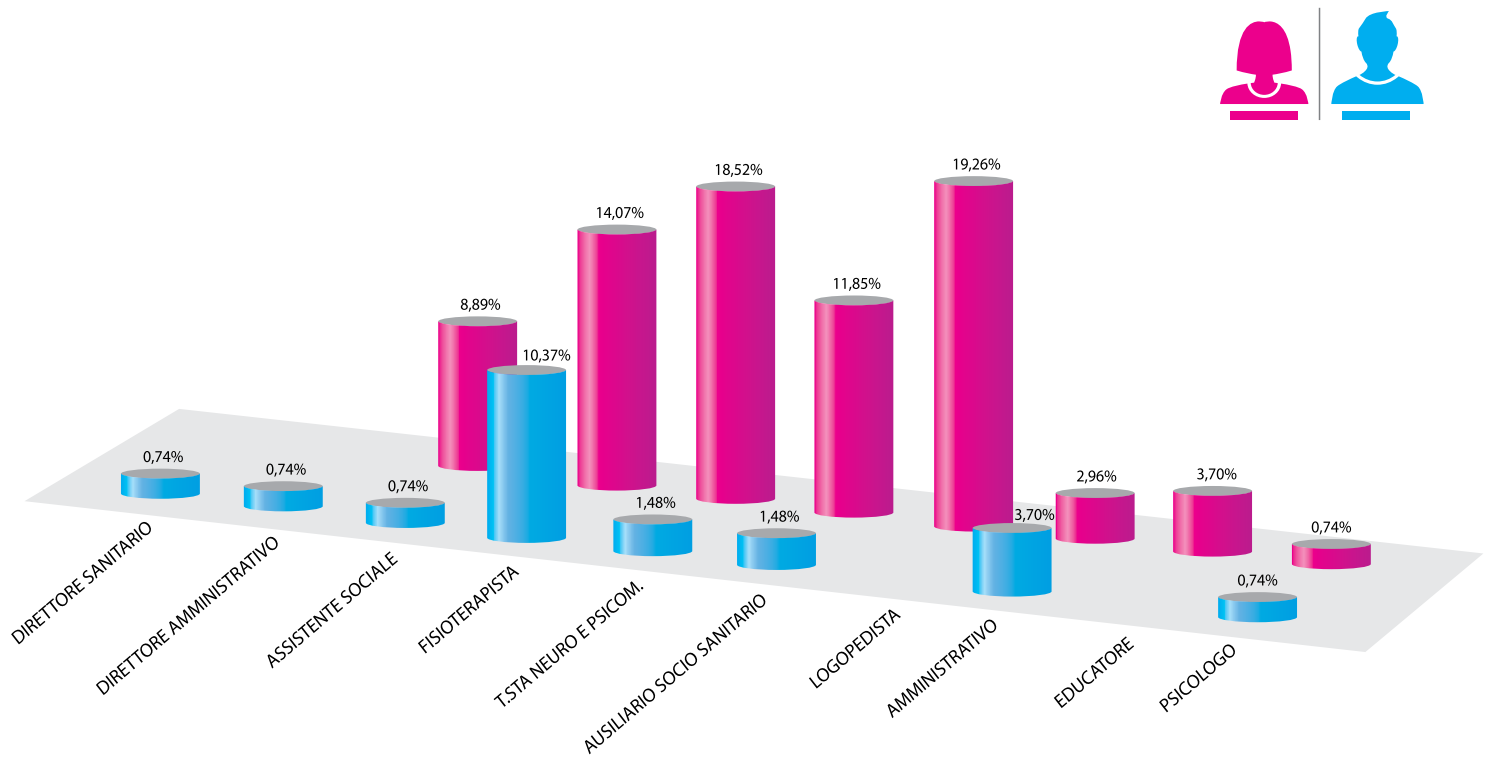
DISTRIBUZIONE PERSONALE DIPENDENTE PER SEDE E GENERE (%)





## SINTESI DEL PERSONALE SSR

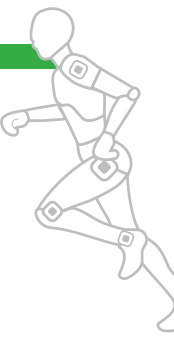
DISTRIBUZIONE PERSONALE DIPENDENTE PER QUALIFICA E GENERE (%)







IL NOSTRO ANNO...



**SSR**

@ssrme

Home

Informazioni

Foto

Recensioni

Video

Post

Community

Promuovi

Visita il Centro inserzioni

Ti piace Segui già Condividi

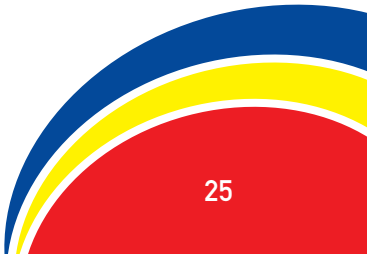
**SSR**  
11 luglio 2019 · 🌐

Insediato il Consiglio di Amministrazione di #SSR.  
Ne fanno parte oltre al Presidente Mimmo Arena, i due componenti Galipò Carmelo e Cali Dario.  
Auguri e buon lavoro!!

**2360**  
Persone raggiunte

**607**  
Interazioni

Metti in evidenza il post



# Ambulatorio “Piuma”

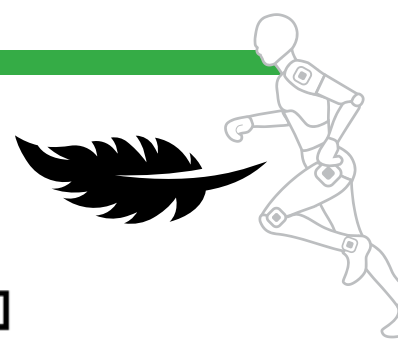
Dedicato ai bambini  
nati pretermine e a rischio



*“il dono più grande è sapere  
che c’è qualcuno che può prendersi cura di te”*



# SPECIALE AMBULATORIO “PIUMA”



L'ambulatorio “Piuma” è stato realizzato per dare una risposta ed un aiuto a tutte le famiglie che dopo la nascita di un bambino prematuro si sentono smarrite e prive di qualsiasi sostegno utile per poter affrontare il delicato percorso di crescita del loro fragile sogno. L'ambulatorio Piuma è nato per rendere grandi e forti anche i più deboli.

*Video*



[www.ssrme.it/ambulatoriopiuma.html](http://www.ssrme.it/ambulatoriopiuma.html)



## **OBIETTIVI:**

Attraverso una serie di interventi abilitativi/riabilitativi, tramite un trattamento programmato sulle caratteristiche individuali di ogni singolo neonato, si mira a prendere in carico il più precocemente possibile i bambini nati prematuri.

Il modello proposto prevede un intervento multidisciplinare rivolto alla primissima infanzia, al fine di “individuare” precocemente le difficoltà che un bambino potrà incontrare, per impedire alle prime deviazioni di consolidarsi in patterns di funzionamento non adattivi.

Consapevoli che l'intervento precoce sarà più efficace se coinvolgerà in maniera mirata i genitori, mol-

ta attenzione verrà posta, oltre che sullo sviluppo del bambino, sulla relazione genitore-bambino. L'intervento precoce pertanto verrà pianificato con l'obiettivo di “promuovere la salute e il benessere del bambino, migliorare le competenze emergenti, ridurre al minimo i ritardi dello sviluppo, risanare disabilità esistenti o emergenti, prevenire il deterioramento funzionale e promuovere la genitorialità adattiva e la funzione complessiva di famiglia” (Shonkoff & Meisels, 2000).



## INTERVENTO ABILITATIVO:

I terapisti (neuropsicomotricisti), formati ad hoc, attuano un intervento precoce come strategia neuroprotettiva finalizzata ad ottimizzare la stimolazione cerebrale durante tale importante fase, sfruttando, tra l'altro, la plasticità del sistema nervoso in via di sviluppo. Si procede all'osservazione della motricità spontanea (General Movements) ed alla somministrazione della scala NBAS, con l'obiettivo di definire le capacità del neona-

to prematuro di adattarsi all'ambiente extrauterino.

Vengono coinvolti i genitori come partecipanti attivi del processo di osservazione e comprensione del comportamento del loro bambino, al fine di poter attivare strategie assistenziali e di accudimento sempre più mirate. L'intervento viene realizzato all'interno di un ambulatorio attrezzato ed allestito ad hoc, proprio per poter assistere in maniera ottimale i piccoli pazienti che vi afferiscono.





## SERVIZIO SOCIALE:

Il servizio sociale, in stretto contatto con la rete ospedaliera ed i servizi territoriali, promuove l'integrazione fra tutti gli attori (famiglia/centro di riabilitazione/territorio) che ruotano intorno al paziente ed alla sua famiglia, con l'obiettivo di definire e realizzare un piano di assistenza personalizzato che accompagni il paziente nel suo percorso di cure. In sintesi il servizio sociale si occupa di sostenere ed indirizzare le famiglie dei nati prematuri fornendo informazioni coerenti ed integrate, al fine di trasmettere ai genitori la percezione di una accoglienza empatica in seno al contesto assistenziale multidisciplinare, migliorando la consapevolezza e fornendo gli strumenti ideali per affrontare il disagio legato a tale delicata e transitoria fase della vita del piccolo paziente.

## INTERVENTO LOGOPEDICO:

Il logopedista collabora all'individuazione precoce degli indici di rischio per le sequele neuro-evolutive e, predispone un programma individualizzato per un intervento diretto e/o indiretto (IN-FORMAZIONE genitoriale), nonché per la prevenzione di eventuali problematiche oro-prassiche, alimentari, comunicative, linguistiche e cognitive.

## INTERVENTO PSICOLOGICO:

L'intervento dello psicologo mira a promuovere la funzione complessiva della famiglia ed in particolare la genitorialità adattiva, migliorando le competenze emergenti.

Procede all'osservazione del bambino in interazione con i genitori in trattamento. Effettua colloqui di

presa in carico del nucleo familiare e dei caregiver, garantendo il sostegno nel percorso di guida alla cura del bambino nato prematuro, secondo il collaudato modello del "family care".

## COME SI ACCEDE AL SERVIZIO:

Il piccolo paziente, dopo essere stato ricoverato presso il reparto Terapia Intensiva Neonatale (TIN) viene dimesso o con l'indicazione di effettuare un trattamento abilitativo/riabilitativo specifico (direttamente indicato nella relazione di dimissione) oppure con l'indicazione di effettuare una valutazione specialistica Neuropsichiatria Infantile finalizzata ad intraprendere un trattamento abilitativo/riabilitativo. Una volta predisposto un Progetto Riabilitativo Individuale (PRI), regolarmente autorizzato dagli uffici competenti dell'ASP di Messina, lo stesso può essere consegnato alla SSR per intraprendere, prima possibile, il percorso abilitativo indicato nel PRI. In SSR sarà cura dell'equipe dedicata, formata da una Neuropsichiatra Infantile, una Psicologa, due Assistenti Sociali, due Terapiste della Neuro e Psicomocità dell'Età Evolutiva e due Logopediste, prendere in carico il minore e la sua famiglia (secondo il collaudato modello del "Family Care") per iniziare il delicato





percorso di assistenza al bambino pretermine. Alla fine del ciclo di trattamento, se necessario, si provvederà inoltre a programmare la proroga dello stesso sino al

raggiungimento degli obiettivi prefissati. Il servizio di assistenza è convenzionato con l'ASP di Messina, quindi completamente gratuito per tutti gli aventi diritto.

SSR  
@ssrme

Home

Informazioni  
Foto  
Recensioni  
Video  
Post  
Community

Promuovi

Visita il Centro inserzioni

Ti piace Segui già Condividi

Persone raggiunte Interazioni Impossibile mettere in evidenza

44 44 Condivisioni: 19

Mi piace Commenta Condividi

Commenta come SSR

Premi invio per pubblicare.

SSR  
Pubblicato da Paolo Magaуда [?] · 10 dicembre 2019 ·

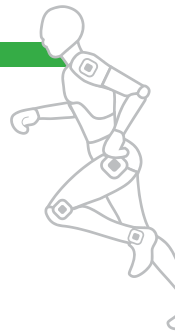
SANITAINFORMAZIONE.IT

**Nascita in Sicilia il primo ambulatorio "Piuma" del Sud Italia. Arena (SSR Messina): «Cosi aiutiamo i bambini prematuri»**

988 323  
Persone raggiunte Interazioni Metti in evidenza il post

95 95 Commenti: 2 Condivisioni: 44

Mi piace Commenta Condividi



L'accordo tra Ssr e Azienda Policlinico

## L'ambulatorio Piuma per aiutare le famiglie

Un pool qualificato di terapisti al servizio dei bambini nati prematuri

Per promuovere una migliore integrazione tra i vari servizi sanitari offerti sul territorio ai pazienti e alle loro famiglie, la Società servizi riabilitativi (Ssr) ha fornito la disponibilità a garantire il proprio apporto alla "Tin" dell'Azienda Policlinico, con il supporto delle proprie figure professionali, in particolare delle terapisti della Neuro e Psicomotricità dell'età evolutiva.

Nei giorni scorsi, nella sede di via Stazione Contesse della Ssr, è stato presentato l'ambulatorio "Piuma", presenti il direttore generale del Policlinico Giuseppe Laganga, il direttore sanitario Antonino Levita e la prof.ssa Eloisa Gitto, direttrice della Tin-Terapia intensiva neonatale. Ad accogliere gli ospiti i vertici della Ssr, rappresentati dal presidente Mimmo Arena e dal consigliere Carmelo Galipò, e l'intera équipe dell'ambulatorio composta dalle dottoresse Maria Rosaria Pipera (Neuropsichiatra infantile), Giuseppina Ciatto (psicologa), Silvia De Meo e Martina Cannuni (terapisti della Neuro e Psicomotricità dell'Età evolutiva), Natalia Longoni e Maria Grazia Fugazzotto (logopediste), Carmelina Alessi e Simona Bertuccio (assistenti sociali).

L'ambulatorio, già attivo dalla fine dello scorso anno, è stato realizzato per dare una risposta e un aiuto a tutte le famiglie, che dopo la nascita di un bambino prematuro si sentono smarrite e prive di qualsiasi sostegno utile per poter affrontare il delicato percorso di crescita del loro fragile sogno.

L'obiettivo principale è mirato, attraverso una serie di inter-

venti abilitativi e riabilitativi precoci, al miglioramento della qualità della vita di questi fragili pazienti.

Il trattamento viene programmato sulle caratteristiche individuali di ogni singolo neonato. Il modello proposto prevede un intervento multidisciplinare rivolto alla primissima infanzia, al fine di "individuare" precocemente le difficoltà che un bambino potrà incontrare, per impedire alle prime deviazioni di consolidarsi in "patterns" di funzionamento non adattivi.

La presa in carico in team, grazie alla presenza di una équipe appositamente costituita e adeguatamente formata, si rende necessaria per trasmettere ai genitori la percezione di una accoglienza empatica in seno al contesto assistenziale multidisciplinare, migliorando la consapevolezza e fornendo gli strumenti ideali per affrontare il disagio legato a tale delicata e transitoria fase della vita del piccolo paziente. Il tutto in accordo al collaudato modello del "family care".

© RIPRODUZIONE RISERVATA

SSR  
30 gennaio · G

Continuano le visite in #SSR...  
ieri sono venuti a trovarci il Direttore Generale del Policlinico di Messina Giuseppe Laganga, il Direttore Sanitario Levita e la Professoressa Gitto, Direttrice della TIN (Terapia Intensiva Neonatale), per conoscere l'ultimo nato... " Ambulatorio Piuma "

SSR  
@ssrme

Home  
Informazioni  
Foto  
Recensioni  
Video  
Post  
Community

Promosvi  
Visita il Centro inserzioni

1818 Reazioni  
638 Like

Metti in evidenza il post





**SSR**  
@ssrme

Home

- Informazioni
- Foto
- Recensioni
- Video
- Post
- Community

**Promuovi**

Visita il Centro inserzioni

Ti piace Segui già Condividi

#SSR Ultimo giorno di terapia per la nostra piccola D.C. Queste sono le "Dimissioni" che auspichiamo!!

Quello che Fai oggi può migliorare Tutti i Tuoi Dom...

Quello che Fai oggi può migliorare Tutti i Tuoi Dom...

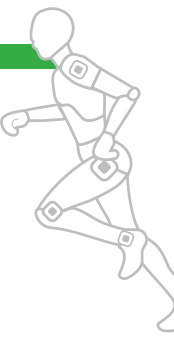
**SSR**  
Centro di riabilitazione

Invia un messaggio

**692** Persone raggiunte

**308** Interazioni

Metti in evidenza il post



SSR

@ssrme

Home

Informazioni

Foto

Recensioni

Video

Post

Community

Promuovi

Visita il Centro inserzioni

Ti piace Segui già Condividi



SSR emozionato/a.

2 luglio 2019

#SSR un altro obiettivo raggiunto, ancora una "dimissione"!!  
Di seguito riportiamo integralmente il ringraziamento dei Genitori della piccola H.B. :

"Buongiorno a tutti, siamo qui per fare dei ringraziamenti speciali a voi dottori e dottoresse, a voi Assistenti Sociali e a voi assistenti OSA.  
Inizì il tutto nel 2014 e dopo 5 anni possiamo affermare che il nostro iter di terapia è terminato.... Altro...



3050

Persone raggiunte

1273

Interazioni

Metti in evidenza il post

105

Commenti: 13 Condivisioni: 11



SSR

@ssrme

Home

Informazioni

Foto

Recensioni

Video

Post

Community

Promuovi

Visita il Centro inserzioni

Ti piace Segui già Condividi



Mi piace Rispondi Invia messaggio - 50 s



SSR in vena di fare festa.

7 giugno 2019

SSR Lipari 1 anno dopo...la loro felicità, il nostro orgoglio.  
Grazie a tutti!!! #riabilitiamoconpassione



3739

Persone raggiunte

1289

Interazioni

Metti in evidenza il post

80

Commenti: 5 Condivisioni: 19



SSR

@ssrme

Home

Informazioni

Foto

Recensioni

Video

Post

Community

Promuovi

Visita il Centro inserzioni

Ti piace Segui già Condividi

#SSR Ambulatorio di Capo d'Orlando

In occasione della festa che è stata organizzata presso l'Ambulatorio di Capo d'Orlando, che ha avuto come protagonisti i nostri piccoli pazienti, una mamma ci ha fatto dono di una splendida torta con dedica..."Nessun Bambino è perduto se c'è un terapeuta che crede in lui"  
#RiabilitiamoConPassione



3521  
Persone raggiunte

659  
Interazioni

Metti in evidenza il post

125

Commenti: 2 Condivisioni: 13

Mi piace

Commenta

Condividi

Più pertinenti



Commenta come SSR

Premi Invio per pubblicare.



**Ignaziosamueletiziana Celeste** Tutte le persone che lavorano alla ssr sono persone splendide educate e molto professionali vi ho nel mio ❤️

Mi piace · Rispondi · Invia messaggio · 23 s



**Daniela Biagi** I nostri bimbi hanno personale che svolgono il loro lavoro con Amore, col Sorriso e Professionalità!

Mi piace · Rispondi · Invia messaggio · 23 s



## INIZIATIVE DI WELFARE

Il Welfare è un tema centrale, oggetto di costante attenzione da parte della SSR, che è fermamente convinta che un'organizzazione più flessibile del lavoro assieme al continuo miglioramento dei programmi di assistenza alla persona, siano strumenti fondamentali per favorire il benessere dentro e fuori l'azienda, stimolare la produttività del lavoro e accrescere il senso di appartenenza.

L'insieme di incentivi e servizi che SSR fornisce ai propri dipendenti è strumentale per rendere loro migliore la vita. Le azioni vanno dal sostegno al reddito familiare ad agevolazioni di tipo commerciale, dalle pratiche per la tutela della salute ad attività per il tempo libero, da proposte per lo studio al sostegno alla genitorialità, problema particolarmente sentito per le

donne lavoratrici che devono dividersi tra lavoro e vita privata.

Molte sono le iniziative di welfare aziendale promosse a favore di tutti i dipendenti e che continuano a essere oggetto di aggiornamento e implementazione.

Per l'anno 2019 sono stati erogati servizi per:

- Acquisto in fringe benefit
- Acquisto abbonamenti e viaggi vacanze
- Polizze sanitarie
- Cinema e spettacolo
- Servizi per l'infanzia
- Servizi per gli anziani
- Istruzione
- Acquisto libri

**WELFARE AZIENDALE**



SSR

@ssrme

Home

Informazioni

Foto

Recensioni

Video

Post

Community

Promuovi

Visita il Centro inserzioni

Ti piace Segui già Condividi



SSR

8 luglio 2019

- Welfare Aziendale -  
E' stata siglata l'intesa tra SSR e le organizzazioni Sindacali: CISL, CGIL, FLAICA CUB, per realizzare anche quest'anno il progetto di Welfare Aziendale



951 Persone raggiunte

144 Interazioni

Metti in evidenza il post

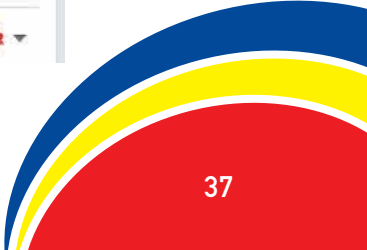
34

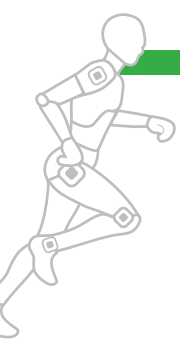
Condivisioni: 3

Mi piace

Commenta

Condividi





SSR

@ssrme

Home

Informazioni

Foto

Recensioni

Video

Post

Community

Promuovi

Visita il Centro inserzioni

Ti piace Segui già Condividi



SSR

26 settembre 2019

Questa mattina proficua riunione con l'ing. Ciro Strazzeri, nuovo organo monocratico per la realizzazione del modello di gestione e controllo ex dlgs 231.



668  
Persone raggiunte

102  
Interazioni

Metti in evidenza il post

22

Mi piace

Commenta

Condividi





SSR

@ssrme

Home

Informazioni

Foto

Recensioni

Video

Post

Community

Promuovi

Visita il Centro inserzioni

Ti piace Segui già Condividi

Continuano le visite...questa mattina è venuto a trovarci il Capo della Segreteria Tecnica dell'Assessorato della Salute, l'avv.Ferdinando Croce in compagnia dell'avv.Piero Adamo



SSR

Centro di riabilitazione

Invia un messaggio

1452

Persone raggiunte

332

Interazioni

Metti in evidenza il post





SSR  
@ssrme

Home

Informazioni

Foto

Recensioni

Video

Post

Community

Promuovi

Visita il Centro Inserzioni

Ti piace Segui già Condividi

SSR  
1 giugno 2018 · 🌐

Il coraggio di osare! #SSR  
<http://alidiporpora.it/disabilita-lambizione-rimanere/>

Quello che Fai oggi  
può Migliorare  
Tutti i Tuoi Domani

ALIDIPORPORA.IT  
**Disabilità: "I'ambizione di rimanere se stessi."**  
Quello che fai oggi può migliorare tutti i tuoi domani. Questa frase la leggo...

744 Persone raggiunte

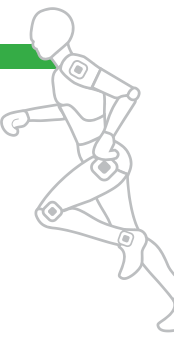
182 Interazioni

Metti in evidenza il post

59

Condivisioni: 16

Mi piace Commenta Condividi



SSR  
@ssrme

Home

Informazioni

Foto

Recensioni

Video

Post

Community

Promuovi

Visita il Centro inserzioni

Ti piace Segui già Condividi

Sociale #SSR — presso La Baia Milazzo.  
22 dicembre 2019



898  
Persone raggiunte

741  
Interazioni

Metti in evidenza il post

67

Commenti: 3 Condivisioni: 7

Mi piace

Commenta

Condividi



## IL BASKIN CHE CI PIACE!

SSR Baskin Messina dopo due anni di rodaggio è entrato a pieno regime tra le attività sociali di SSR, suggellando l'impegno profuso assegnandosi uno degli obiettivi dell'Agenda 2030 delle Nazioni Unite, il Goal 10 - ridurre le disuguaglianze.

La squadra del Baskin è motivo di orgoglio, ma soprattutto di esempio per la collettività che deve imparare a transire da uno stigma sociale bigotto ad una cultura inclusiva di uguaglianza, identico esempio vale per tutte le altre imprese che non devono riconoscere nel risultato economico il fine ultimo, ma devono costruire ponti di inclusione sociale per gli ultimi.

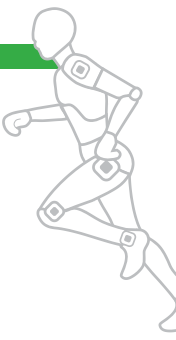
Di seguito le osservazioni dello psicoterapeuta e responsabile del comitato tecnico territoriale del Baskin in Sicilia:

*Gli atleti hanno migliorato le competenze nel tiro e progressivamente acquisito migliore coordinazione, padronanza delle regole e maggiore capacità di cooperare con gli altri per raggiungere il risultato; sotto il profilo relazionale e psico-emotivo tutti gli atleti hanno avuto modo di sperimentare molteplici modalità comunicative*



*e relazionali, mettersi alla prova in situazioni agonistiche, gestire le emozioni ad esse connesse. La partecipazione all'interno della stessa squadra di persone con disabilità, familiari, giocatori professionisti e dipendenti della SSR ha costituito il vero aspetto innovativo e ha dato piena espressione alla finalità del progetto: quella di realizzare un contesto di inclusione nel senso più ampio del termine.*





Per seguire con più attenzione il progetto SSR Baskin Messina è stato costituito un Comitato Tecnico-Scientifico così formato:

- Epifanio Antonio (*direttore sanitario SSR*)
- Piperata Maria Rosaria (*neuropsichiatra infantile*)
- Alessi Carmela (*assistente sociale area minori*)
- Longoni Natalia (*logopedista e giocatrice*)
- Salvo Manuela (*psicomotricista*)
- Carbone Giuseppa (*logopedista*)
- Bongiovanni Rosa (*assistente sociale area adulti*)
- Bertuccio Simona (*assistente sociale area minori*)
- Fiore Anna (*fisiatra*)
- Ciatto Giuseppina (*psicologa*)

SSR  
@ssrme

Home  
Informazioni  
Foto  
Recensioni  
Video  
Post  
Community

Promuovi  
Visita il Centro inserzioni

Ti piace Segui già Condividi

SSR  
1 ottobre 2019  
Gruppo di Lavoro Baskin... si riparte!!

1444 Persone raggiunte  
347 Interazioni  
51  
Condivisioni: 5



## Anche quest'anno SSR Baskin Messina ha partecipato a diversi eventi tra cui:

**SSR**  
@ssrme

Home  
Informazioni  
Foto  
Recensioni  
Video  
Post  
Community  
**Promuovi**  
Visita il Centro Inserzioni

Ti piace Segui già Condividi

**SSR** si trova qui: Pesaro.  
14 giugno 2019 · 🌐

In un mondo che ha bisogno di nuovi eroi, eccoli, gli eroi siciliani del #SSRBaskinMessina, 13 ore e 1000 km per dimostrare che lo sport ci ha uniti, 13 ore e 1000 km per confermare che la barriera non è il cemento non è La distanza ne il gradino, la barriera più difficile da superare è mentale, non per i nostri eroi. Arrivati a Pesaro per dimostrare che lo sport, questo sport, unisce l'Italia e annulla le differenze, Forza #Baskin Sempre, la nostra follia è il nostro coraggio! 🇮🇹

770 Persone raggiunte 76 Interazioni **Metti in evidenza il post**

Tu e altri 31 Commenti: 1 Condivisioni: 4

Mi piace Commenta Condividi

Più pertinenti ▾

Commenta come SSR

Primi tre per pubblicare.

**Giovanna D'Andrea** Mostriamo che la disabilità può essere superata unendo lo spirito positivo di ogni uno in un'unica realtà che fa volare chiunque voglia essere libero nel cuore.....forza ragazzi uniti si vince

Mi piace · Rispondi · Invia messaggio · 50 s



## SDG 8: Ridurre le disuguaglianze

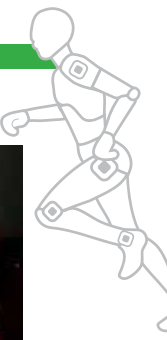
### *Obiettivo Operativo Agenda 2030*

**10.2** Potenziare e promuovere l'inclusione sociale, economica e politica di tutti a prescindere da età, sesso, disabilità, razza, etnia, origine, religione, status economico o altro.

### **L'Impegno specifico di SSR**

perseguire e consolidare attività di inclusione sociale in cui la convivenza delle stesse esperienze tra normodotati e diversamente abili trovi reciproca ispirazione.





**MESSINA- Sport, diversabilità e inclusione: gli studenti dell'ic Villa Lina Ritiro e il progetto Baskin della Ssr**

## Da quei ragazzi una lezione che non dimenticheremo

Nel plesso di Castanea ospiti dirigenti e coach della formazione sportiva.

### MESSINA

Noi alunni della scuola L. Capuana di Castanea dell'Istituto Comprensivo Villa Lina - Ritiro, abbiamo partecipato alla presentazione del progetto per promuovere la cultura della diversità e dell'inclusione attraverso lo sport.

Ad onorare della sua presenza la dirigente scolastica, prof.ssa Giuseppa Cosola, e la prima collaboratrice vicaria, prof.ssa Anna Aprile, che hanno presentato il progetto.

Hanno partecipato all'incontro

alcuni ragazzi diversamente abili che fanno parte della Società Servizi Riabilitativi di Messina (SSR) e hanno formato, assieme al gruppo Castanea Basket, una squadra di Baskin, termine che deriva dall'unione di basket e inclusione e che vede in campo sia ragazzi diversamente abili, sia i tutor, ragazzi normodotati che cercano di fare esprimere al massimo le potenzialità di tutti. Questo gruppo è diretto dai coach Filippo Frisenda e Giusy Frisone che, assieme al presidente della Ssr Domenico Arena, hanno illustrato a noi alunni presenti le caratteristiche di questo sport. Ci hanno poi presentato l'organizzazione della società, evidenziando quanto sia bello ed importante che



**Senza barriere** La formazione del Baskin Castanea con i dirigenti della Ssr

questi ragazzi si sentano parte integrante di un gruppo e fare sport, specialmente quando hanno la possibilità di esprimersi appieno e vedere i risultati del loro lavoro.

Per farci maggiormente comprendere quanto in teoria ci avevamo illustrato, abbiamo assistito alla proiezione di "Non ci resta che vincere", un film molto coinvolgente, commovente, che racconta la storia di una squadra di Baskin e della sua ascesa nel torneo nazionale. Quello che ci ha colpito maggiormente è stato l'epilogo, quando la squadra, nonostante avesse perso proprio la finale, esultava assieme ai vincitori. Così abbiamo capito che per loro non era poi così importante vincere, ma stare insieme,

giocare insieme; incontrarsi con altre squadre, non scontrarsi contro altre squadre.

È questa una delle abilità che i diversamente abili mantengono quando noi, che ci riteniamo "normali" e a volte anche migliori di loro, perdiamo: la spontaneità. Spesso ci lasciamo sfuggire proprio le cose che sono più importanti, come il divertirsi insieme senza rivalità, lo stare insieme senza alcun tornaconto.

Una bella lezione di vita che non dimenticheremo.

**Teresa Giangreco  
Francesca Quartarone  
Maria Pia Rizzo  
Scuola Capuana  
Ic Villa Lina Ritiro**





# CORSI DI FORMAZIONE

A blurred photograph of a person presenting to an audience in a lecture hall. The presenter is standing on a stage in the background, facing a large screen that displays a presentation. The audience is seated in the foreground, seen from behind, looking towards the stage. The overall scene is brightly lit, suggesting a professional training or educational environment.



# FORMAZIONE CONTINUA

## VALORIZZAZIONE DEL PERSONALE E FORMAZIONE

Lo sviluppo e il continuo aggiornamento delle competenze delle persone che lavorano in SSR è fondamentale, sia per contribuire alla crescita del capitale umano dell'azienda - inteso come l'insieme delle conoscenze, delle capacità e delle competenze di cui dispone l'azienda - sia per riconoscere e valorizzare le capacità, le attitudini e il talento delle persone.

SSR investe per il suo personale nella formazione di qualità, favorendo una maggiore qualificazione e pro-

attività dei lavoratori. La formazione per SSR contribuisce al Goal 4 dell'Agenda 2030 per far accrescere le competenze professionali di ogni singolo dipendente a beneficio dei propri pazienti che possono avvantaggiarsi di terapisti aggiornati sulle tecniche riabilitative.

Tale focus è fondamentale e speculare al Goal 3 - Salute e Benessere, in quanto maggiore preparazione significa assistenza sanitaria di qualità.



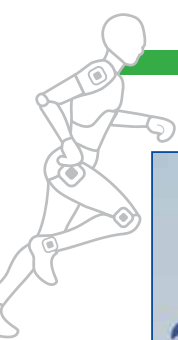
### SDG 4: Istruzione di Qualità per tutti

#### *Obiettivo Operativo Agenda 2030*

**4.4** Aumentare sostanzialmente il numero di giovani e adulti che abbiano le competenze necessarie, incluse le competenze tecniche e professionali, per l'occupazione e per lavori dignitosi.

#### **L'Impegno specifico di SSR**

investire costantemente in corsi di formazione di qualità per cercare di ottenere sempre di più apprezzabili miglioramenti nella terapia.



**Società Servizi Riabilitativi S.p.A.**

**LA MIELOLESIONE. I DISTURBI DELLO SPETTRO AUTISTICO.**  
APPROCCIO MULTIDISCIPLINARE IN RIABILITAZIONE ESTENSIVA

**VENERDÌ 29 MARZO 2019**

**LA MIELOLESIONE. CHINOCINICI TERAPIA MANIPOLATIVA**  
Ore. da Rita Laprotta - Ore. da Mirella Lorenzi  
Fisioterapia - Manipolazione osteopatica  
10:00 - 10:30  
10:30 - 11:00  
11:00 - 11:30  
11:30 - 12:00  
12:00 - 12:30  
12:30 - 13:00  
13:00 - 13:30  
13:30 - 14:00  
14:00 - 14:30  
14:30 - 15:00  
15:00 - 15:30  
15:30 - 16:00  
16:00 - 16:30  
16:30 - 17:00  
17:00 - 17:30  
17:30 - 18:00

**29-30 MARZO 2019**  
**EOLIAN MILAZZO HOTEL**  
SALA Capocannoni, 11102 - Milazzo (ME)

**SABATO 30 MARZO 2019**

**IL DISTURBO DELLO SPETTRO AUTISTICO: DALLA DIAGNOSI ALLA TERAPIA RIABILITATIVA**  
Ore. da Mirella Lorenzi  
10:00 - 10:30  
10:30 - 11:00  
11:00 - 11:30  
11:30 - 12:00  
12:00 - 12:30  
12:30 - 13:00  
13:00 - 13:30  
13:30 - 14:00  
14:00 - 14:30  
14:30 - 15:00  
15:00 - 15:30  
15:30 - 16:00  
16:00 - 16:30  
16:30 - 17:00  
17:00 - 17:30  
17:30 - 18:00

**Segreteria Organizzativa e Pagine:**  
Via Polaris, Strada 6 - Catania  
Tel. 095 1082114  
Fax 095 1481301  
Cell. 399 3941666  
info@ssr.it  
www.ssr.it

**Sede Legale e Direzione Generale:**  
Via S. Rocco, 60  
95125 - Catania  
Tel. 095 8221188 - Fax 095 8226158  
info@ssr.it  
www.ssr.it

## La Mielolesione

Il corso di formazione consente a tutti gli operatori, fisioterapisti in particolare, di approfondire le tematiche medico-riabilitative correlate con le lesioni midollari.

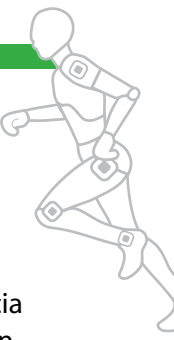
Tenuto conto dei dati epidemiologici e delle caratteristiche clinico-demografiche che indicano nella popolazione giovanile, fra 24 e 40 anni, quella più colpita dalle patologie alla colonna vertebrale ed al midollo spinale (in primis determinate da incidenti di varia natura: stradali, domestici, da attività sportive anche non particolarmente pericolose, da cadute accidentali o in seguito a tuffi, che nell'insieme costituiscono circa la metà dei casi totali di mielolesione), si comprende bene come tale assistenza meriti una attenzione particolare sotto ogni punto di vista.

Durante il percorso formativo, i corsisti hanno modo di perfezionare le proprie capacità diagnostiche, terapeutico-riabilitative e di supporto psicologico al paziente mieloleso ed alla sua famiglia.

### *“I disturbi dello spettro autistico: dalla diagnosi alla terapia riabilitativa”*

Il corso ha l'obiettivo di introdurre le basi teoriche relative al trattamento riabilitativo dei pazienti affetti da disturbo dello spettro autistico, secondo un approccio naturalistico-evolutivo, focalizzando l'attenzione sulle capacità emotivo-funzionali dello sviluppo, il profilo sensoriale e l'importanza della relazione per l'apprendimento e la crescita evolutiva del bambino.

Sono stati erogati 16 ore di formazione frontale divisi in 2 giorni per 136 persone, di cui 10 Libero Professionisti che collaborano in SSR, 13 Assistenti Sociali, 36 Fisioterapisti, 34 Terapisti della Psicomotricità, 28 Logopedisti, 5 Pedagogisti, 7 Neuropsicomotricisti, 3 Psicologi.



# La riabilitazione nella malattia di Parkinson

Sempre maggiori studi scientifici testimoniano l'efficacia del trattamento riabilitativo nel rallentare il peggioramento dei sintomi motori della malattia di Parkinson. Questo porta ad un immediato miglioramento della qualità di vita del paziente parkinsoniano e ad una minore necessità di incrementare, a breve medio termine, il dosaggio farmacologico.

La letteratura scientifica più recente mostra come un percorso riabilitativo per i pazienti Parkinsoniani debba avere le seguenti caratteristiche: aerobico, goal-based, cognitivo, intensivo, multidisciplinare.

*Sono stati erogati 16 ore di formazione frontale divisi in 2 giorni per 70 persone, di cui 21 Logopedisti, 4 Libero Professionisti che collaborano in SSR, 38 Fisioterapisti, 4 Psicologi, 3 Fisiatri.*

**Società Servizi Riabilitativi**  
S.p.A. a Sede Unica

## LA RIABILITAZIONE NELLA MALATTIA DI PARKINSON

**29-30 NOVEMBRE 2019**  
EOLIAN MILAZZO HOTEL  
SALITA CAPPUCCINI, 7 1-123 - MILAZZO (ME)

Sempre maggiori studi scientifici testimoniano l'efficacia del trattamento riabilitativo nel rallentare il peggioramento dei sintomi motori della malattia di Parkinson. Questo porta ad un immediato miglioramento della qualità di vita del paziente Parkinsoniano e ad una minore necessità di incrementare, a breve medio termine, il dosaggio farmacologico. La letteratura scientifica più recente mostra come un percorso riabilitativo per i pazienti Parkinsoniani debba avere le seguenti caratteristiche: aerobico, goal-based, cognitivo, intensivo, multidisciplinare.

**IL CORSO È RISERVATO SOLO AI DIPENDENTI DELLA SSR. SONO PREVISTI 15 CREDITI ECM.**  
Accreditato per le seguenti figure professionali: Fisioterapisti, Logopedisti, Psicologi, Medici (Neurologi, Fisiatri).

**DIRETTORE DEL CORSO:** DR. GIUSEPPE FRASSETTO (Neurologo Esperto Parkinsonologo)  
**DOCENTI:** Dr. Giuseppe Frassetto (Neurologo Esperto Parkinsonologo) - Dr. Marina Trama (Logopedista) - Dr. Giampaolo Gabrielli (Fisioterapista) - Dr. Luca Pirelli (Psicologo)

**VENERDI 29 NOVEMBRE**

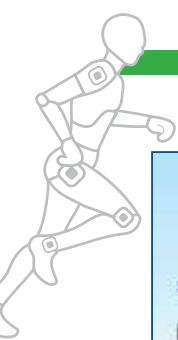
9.30 - 9.50	Registrazione dei partecipanti
9.50 - 10.30	Introduzione e presentazione del corso (Dr. Frassetto)
10.30 - 11.30	La malattia di Parkinson: aspetti clinici e diagnosi (Dr. Frassetto)
11.30 - 11.45	Pausa caffè
11.45 - 12.00	Base teoriche della Riabilitazione nella malattia di Parkinson (Dr. Frassetto)
12.00 - 12.30	Le applicazioni dei sistemi cognitivo, sensoriale e motoriale nella malattia di Parkinson (Dr. Pirelli)
12.30 - 14.00	Pausa pranzo
14.00 - 15.00	Esposizione Riabilitativa Intensiva: il MIRT (Dr. Gabrielli)
15.00 - 16.15	La nuova frontiera: realtà virtuale e robotica (Dr. Gabrielli)
16.15 - 16.30	Pausa caffè
16.30 - 16.45	Le problematiche logopediche nella malattia di Parkinson (Dr. Trama)

**SABATO 30 NOVEMBRE**

9.30 - 9.45	Terapia farmacologica e sue implicazioni nell'aggravamento motorio (Dr. Frassetto)
9.45 - 10.45	I sintomi nonali della malattia di Parkinson (Dr. Gabrielli)
10.45 - 11.00	Pausa caffè
11.00 - 11.30	La scala di valutazione della malattia di Parkinson (Dr. Gabrielli)
11.30 - 11.45	Video sessione parte I (Dr. Frassetto - Dr. Gabrielli)
11.45 - 12.30	Pausa caffè
12.30 - 12.45	Video sessione parte II (Dr. Frassetto - Dr. Gabrielli)
12.45 - 13.00	Chiusura finale
13.00 - 13.30	Verifica ECM

**Formazione & Conoscenza**  
**Organizzazione Corsi ECM**  
Servizio Organizzativo  
FAC di Salerno - Via S. Nicola  
80131 Salerno - Tel. 0974/2101 - Fax 0974/210119

**Società Servizi Riabilitativi S.p.A.**  
Sede Legale e Direzione Generale  
Via S. Nicola, 10  
80131 Salerno  
Tel. 0974/2101 - Fax 0974/210119  
www.ssr.it



**Società Servizi Riabilitativi**  
S.p.A. a Socia Unico

**CORSO DI INTRODUZIONE AL MODELLO DIR 101 (DIR FLOORTIME)**

**09/10 NOVEMBRE 2019**  
**Hotel LA BUSSOLA**  
**Via Nino Bixio 11/12 - MILAZZO**

**Cos'è il DIR 101**  
Il corso ha lo scopo di illustrare le componenti principali del **Modello DIR**, focalizzando l'attenzione sulle capacità emotivo-funzionali dello sviluppo, il profilo sensoriale e l'importanza della relazione per l'apprendimento e la crescita evolutiva.

**IL CORSO È RISERVATO SOLO AI DIPENDENTI DELLA SSR. SONO PREVISTI 19 CREDITI ECM.**  
Accreditato per le seguenti figure professionali: Neuropsicofisiologia Infantile, Psicologi, Logopedisti, Tecnici della Neuropsicomotricità Ed. Evolutiva (TNPEE), Educatori Professionali.

**RELATRICE DOTT.SSA ROSSANA GIORGI**  
Expert Training Leader nel Modello DIR/FLOORTIME® (Esperta della Nuova e Policomotricità (Di) Evolutiva)

SABATO 9 NOVEMBRE	DOMENICA 10 NOVEMBRE
8.30 - 9.00 Registrazione dei partecipanti	8.30 - 9.00 Riposo
9.00 - 9.15 Introduzione e presentazione	9.00 - 10.00 La cornice relazionale: la "T" di DIR
9.15 - 10.30 Introduzione al DIR e DIR/FLOORTIME Concetti chiave	10.00 - 11.00 Introduzione al FLOORTIME - I parte Pausa caffè
10.30 - 10.45 Pausa caffè	11.00 - 12.00 Introduzione al FLOORTIME - II parte Tipi di FLOORTIME
10.45 - 12.00 I obiettivi dello sviluppo e le ricerche sulle basi del modello DIR	12.00 - 14.00 Pausa pranzo
12.00 - 13.00 Il ruolo dell'affettività nell'apprendimento	14.00 - 16.00 FLOORTIME FEDCs 1-4 (seguiti video)
13.00 - 14.00 Pausa pranzo	16.00 - 16.15 Pausa caffè
14.00 - 15.00 La "D" del DIR: le capacità di sviluppo emotivo familiare (FEDCs 1-3)	16.15 - 17.00 Analisi video casi clinici
15.00 - 16.00 FEDCs 4-6	17.00 - 17.30 Discussione finale
16.00 - 16.15 Pausa caffè	17.30 - 18.30 Verifica ECM
16.15 - 18.00 La "I" del DIR: differenze individuali e il profilo sensoriale	
18.00 - 18.30 Discussione	

**Segreteria Organizzativa e Provider:**  
**Formazione & Consulenza Organizzazione Corsi ECM**  
Prestazioni Organizzative  
P.A.C. di Stefano VILARDO  
Tel. 0945 - 39400000 - 329 419119

**Società Servizi Riabilitativi S.p.A.**  
Sede Legale e Direzione Generale  
39100 Sassari, Sardegna, IT  
00105 54033004  
Tel. 009 002100 - Fax 009 227000  
info@ssr.it  
www.ssr.it

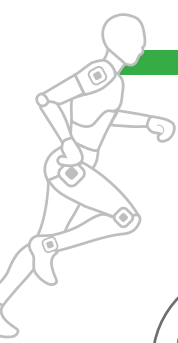
## Corso di introduzione al modello DIR 101 (Dir Floortime)

Il corso ha lo scopo di illustrare le componenti principali del Modello DIR, focalizzando l'attenzione sulle capacità emotivo-funzionali dello sviluppo, il profilo sensoriale e l'importanza della relazione per l'apprendimento e la crescita evolutiva.

*Sono stati erogati 16 ore di formazione frontale divisi in 2 giorni per 68 persone, di cui 60 Terapisti della Psicomotricità, 4 Psicologi, 4 Pedagogisti.*



I NOSTRI NUMERI...



## LA QUALITÀ IN SSR

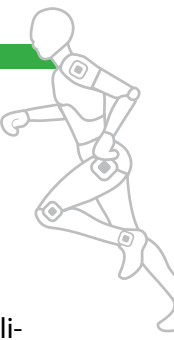


La normativa dell'accreditamento regionale non richiede la certificazione di qualità, ma l'attuazione di un sistema di gestione. E' una scelta della SSR mantenere il SGQ certificato da organismo accreditato per il settore di attività specifico. In fase di rinnovo della certificazione è stata confermata la volontà nel mantenimento del requisito ulteriore di eccellenza a favore dei pazienti. Da una ricerca su banca dati Accredia, dati gennaio 2020, si conferma che la certificazione ISO 9001 in provincia di Messina è stata assegnata solo a 2 organizzazioni, tra cui

SSR è l'unica a coprire quasi l'intera provincia, altre 2 organizzazioni certificate coesistono a livello regionale e solo 5 in tutta la nazione. Anche nel 2019 è stata assicurata l'indagine di customer satisfaction tramite questionari proposti ai pazienti: dei documenti raccolti, soprattutto nell'ultimo trimestre dell'anno, si stanno tuttora riportando i dati in fogli di riepilogo per l'analisi dei risultati, sia per sede che nel complesso, purtroppo questa usuale attività di analisi è stata rallentata col sopraggiungere della pandemia ancora in corso.

Nell'investimento annuale sono prioritariamente considerate le esigenze di adeguamento e miglioramento delle strutture delle sedi dei servizi, l'innovazione tecnologica a supporto dei servizi, la formazione del personale, il benessere organizzativo.

Le attrezzature e materiali per la riabilitazione presenti in tutte le sedi sono di nuova acquisizione, annualmente sono integrati giochi e materiali. Dal 2016 sono stati distribuiti in ogni centro tablet con programmi per la stimolazione neurocognitiva di supporto a logopedisti e pedagogisti. Nel 2017 e nel 2018 la registrazione delle prestazioni è avvenuta con penna ottica, mentre nel 2019 si è passati alla registrazione tramite tablet. La nuova procedura con i tablet è tuttora in fase di assestamento per cui si è mantenuto il foglio firme cartaceo, si presume che entro il 2020 saranno superate le problematiche e definita la procedura con l'abbandono della doppia registrazione. Tutte le sedi sono state positivamente verificate in termini di conformità ai requisiti previsti per l'accreditamento.



## TRASPARENZA E QUALITÀ SINONIMO DI COMPLIANCE



### LE ATTIVITÀ DI INFORMAZIONE E FORMAZIONE

Al fine di favorire la diffusione dei principi legati ai temi dell'etica professionale e della legalità, la comunicazione e formazione assumono un ruolo fondamentale affinché la conoscenza della materia e il rispetto delle regole costituiscano parte integrante della cultura professionale di ciascun dipendente e collaboratore.

Con questa consapevolezza SSR è attenta ad aggiornare e diffondere strumenti come: l'informativa per l'Utenza; Carta dei servizi; Codice etico; Regolamento interno; Regolamento operativo; Mansionario; MOG231; ISO 9001; GDPR e privacy; Documento di valutazione dei rischi in materia di infortuni sul lavoro (DVR).

### IL MODELLO ORGANIZZATIVO EX D.LGS N. 231/2001

Nel giugno 2019 si è insediato il nuovo Organismo di Vigilanza monocratico, così come previsto dal D.lgs 231/01, con l'intento di assicurare una gestione dell'attività corretta e aumentare la diffusione della cultura della gestione dei rischi e dei controlli sui processi aziendali. L'OdV ha il compito di vigilare sul funzionamento e l'osservanza del Modello 231, lo stesso deve effettuare, nel corso del suo mandato, attività di audit volte a verificare la corretta applicazione delle regole definite dall'azienda ed allo stesso tempo assicurarsi che il Modello nel suo complesso sia aggiornato ed idoneo ai profili di rischio evidenziati.

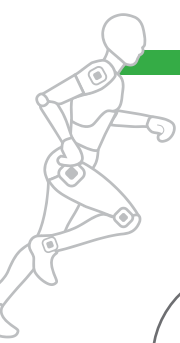
L'Organismo di Vigilanza essendo indipendente, rispetto agli organi di governo dell'azienda, deve essere informato direttamente, attraverso un'apposita casella di posta elettronica attiva in azienda, mediante segnalazioni da parte dei dipendenti, dei responsabili delle funzioni aziendali, degli organi societari, dei soggetti esterni (che possono impegnare la Società o che agiscono nell'interesse della stessa quali consulenti, fornitori, ecc.), in merito ad eventuali illeciti ai sensi del D.Lgs. 231/01.

### D.L.gs. 81/08

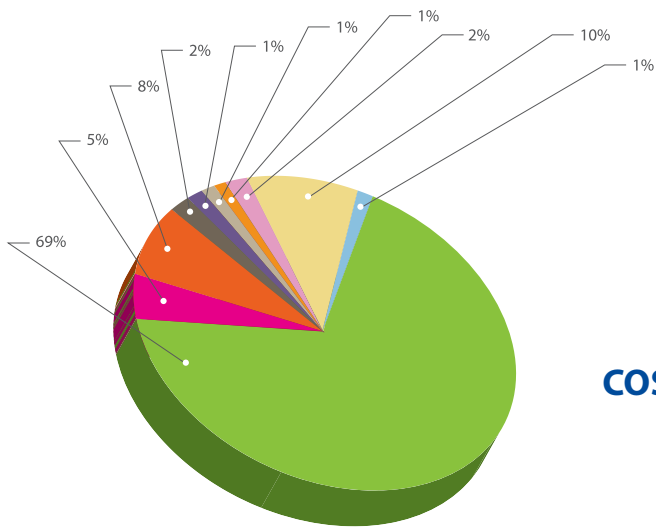
La formazione inerenti la sicurezza sul lavoro hanno rappresentato più del 50% di tutte le attività formative aziendali, non solo al fine di ottemperare agli obblighi previsti dalla normativa vigente, ma anche per rispondere alla volontà aziendale di impegnarsi costantemente su questo tema offrendo attività formative complete ed esaustive.

Sono stati erogati corsi sulla sicurezza per 94 dipendenti della durata complessiva di 42 ore distribuiti in 7 giorni e altrettanti 48 ore distribuiti in 6 giorni per 7 dipendenti, per un totale di **100 ore per 101 persone in 13 giorni.**

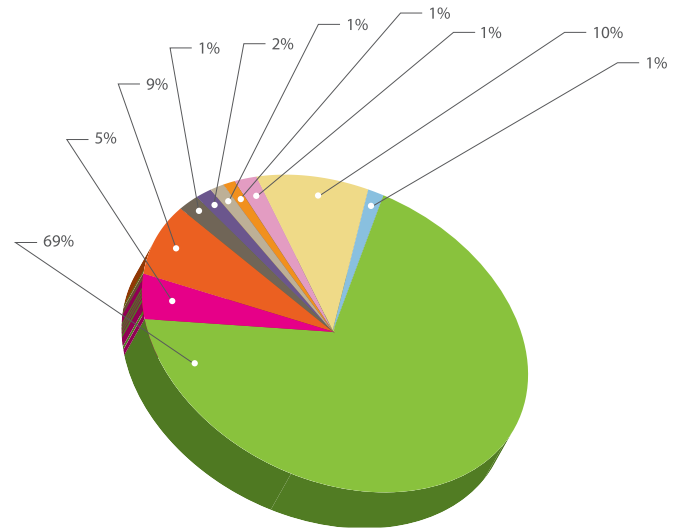




## IL NOSTRO BILANCIO A CONFRONTO

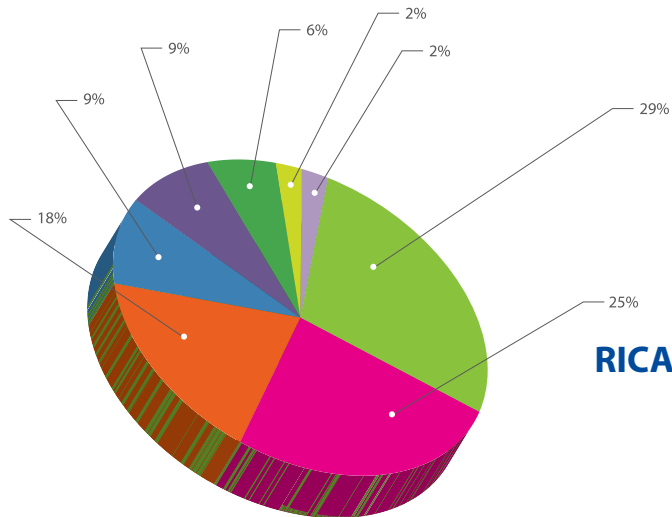
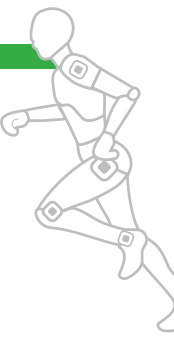


**2018**

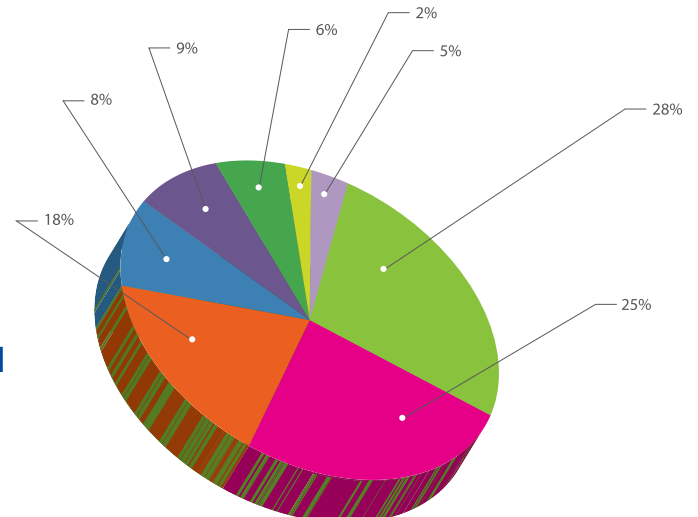


**2019**





**2018**

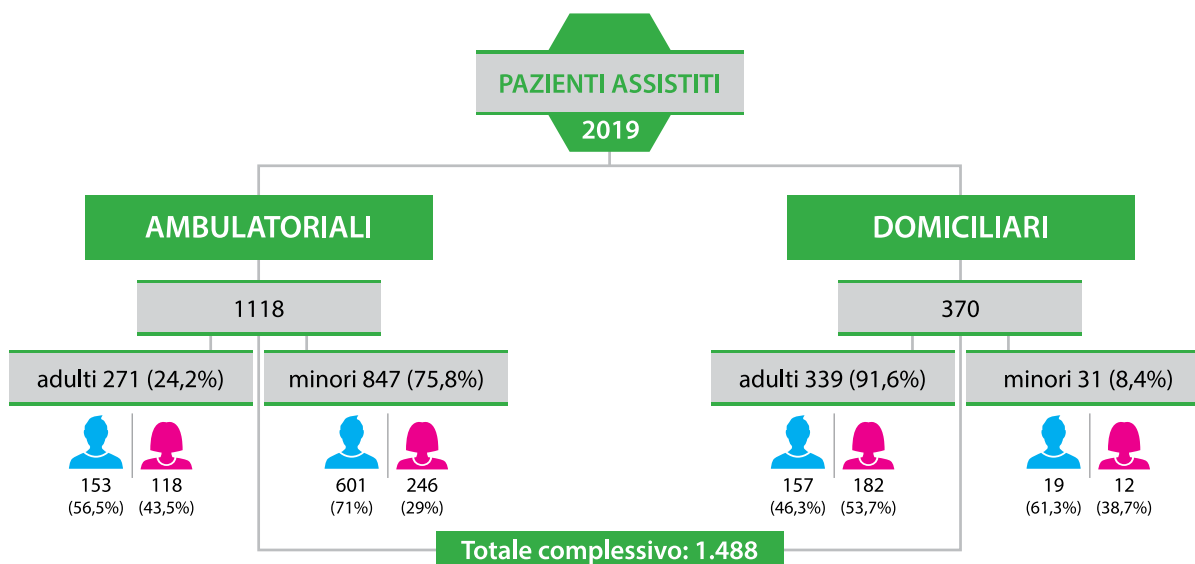
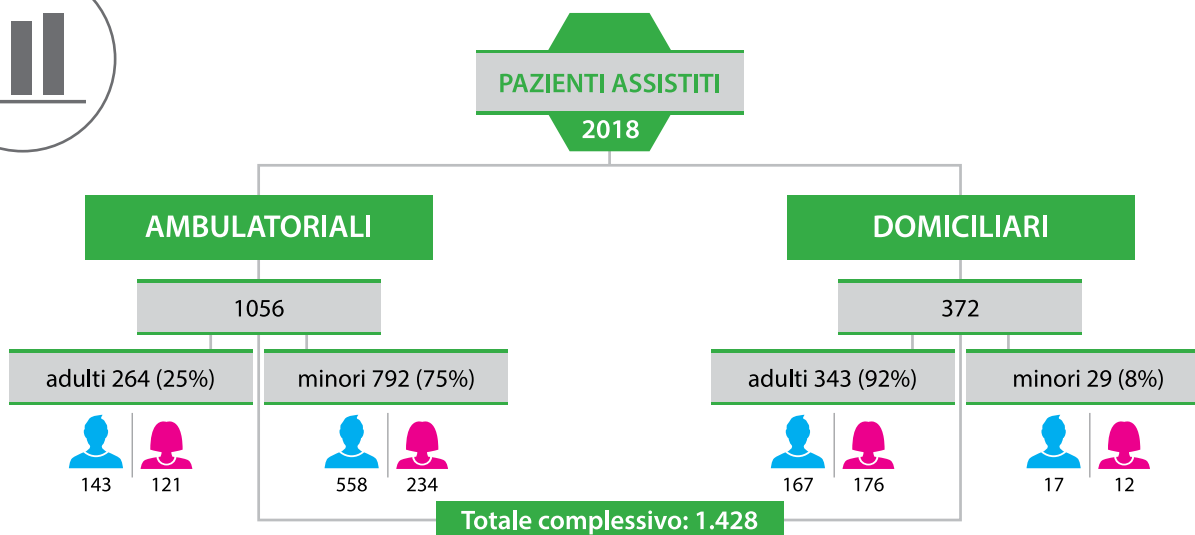


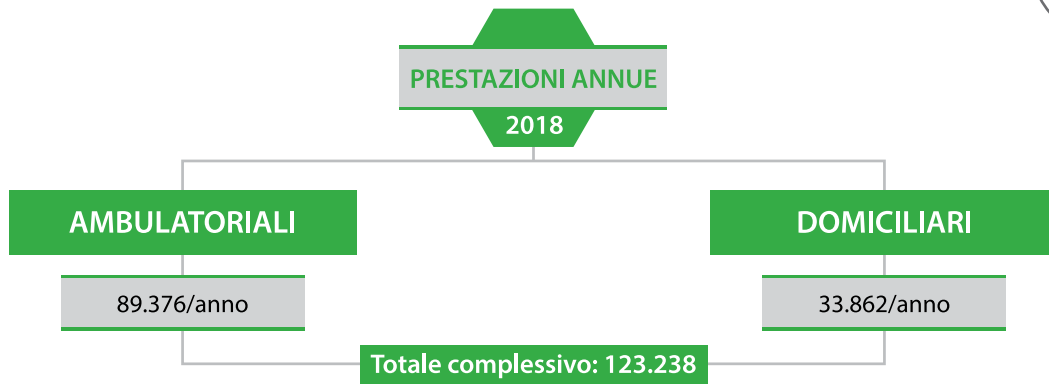
**2019**





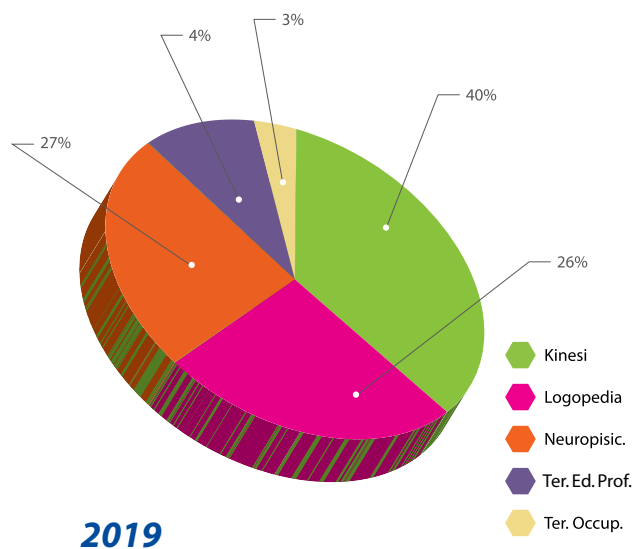
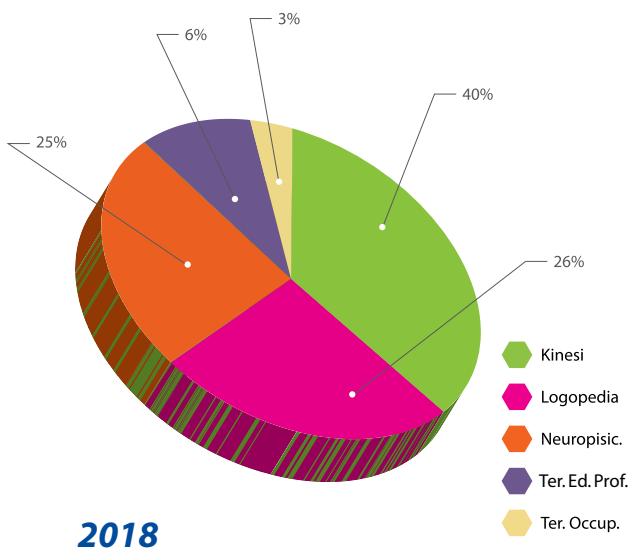
## LE NOSTRE PRESTAZIONI A CONFRONTO








## PRESTAZIONI PER TIPOLOGIA DI TRATTAMENTO 2018 / 2019




## PAZIENTI PERIODO 01/01/2019 - 31/12/2019



CENTRO	PAZIENTI	SERVIZIO	ETÀ	GENERE	
 MESSINA	404	AMBULATORIO 305	MINORI 220	F 62	M 158
			ADULTI 85	F 41	M 44
		DOMICILIO 99	MINORI 6	F 2	M 4
			ADULTI 93	F 51	M 42


CENTRO	PAZIENTI	SERVIZIO	ETÀ	GENERE	
 BARCELONA P.G.	384	AMBULATORIO 195	MINORI 191	F 49	M 142
			ADULTI 48	F 9	M 39
		DOMICILIO 189	MINORI 4	F 1	M 3
			ADULTI 141	F 78	M 63


CENTRO	PAZIENTI	SERVIZIO	ETÀ	GENERE	
 PATTI	133	AMBULATORIO 116	MINORI 96	F 32	M 64
			ADULTI 20	F 9	M 11
		DOMICILIO 17	MINORI 2	F 1	M 1
			ADULTI 15	F 6	M 9

CENTRO	PAZIENTI	SERVIZIO	ETÀ	GENERE	
 VILAFRANCA TIRRENA	116	AMBULATORIO 114	MINORI 73	F 24	M 49
			ADULTI 41	F 20	M 21
		DOMICILIO 2	MINORI 1	F 0	M 1
			ADULTI 1	F 0	M 1



## PAZIENTI PERIODO 01/01/2019 - 31/12/2019

CENTRO	PAZIENTI	SERVIZIO	ETÀ	GENERE	
 CAPO D'ORLANDO	245	AMBULATORIO 176	MINORI 129	F 42	M 87
			ADULTI 47	F 25	M 22
		DOMICILIO 69	MINORI 17	F 8	M 9
			ADULTI 52	F 30	M 22

CENTRO	PAZIENTI	SERVIZIO	ETÀ	GENERE	
 NIZZA DI SICILIA	100	AMBULATORIO 78	MINORI 78	F 16	M 62
			ADULTI 0	F 0	M 0
		DOMICILIO 22	MINORI 1	F 0	M 1
			ADULTI 21	F 9	M 12

CENTRO	PAZIENTI	SERVIZIO	ETÀ	GENERE	
 MISTRETTA	40	AMBULATORIO 35	MINORI 22	F 9	M 13
			ADULTI 13	F 5	M 8
		DOMICILIO 5	MINORI 0	F 0	M 0
			ADULTI 5	F 4	M 1

CENTRO	PAZIENTI	SERVIZIO	ETÀ	GENERE	
 LIPARI	66	AMBULATORIO 55	MINORI 38	F 12	M 26
			ADULTI 17	F 9	M 8
		DOMICILIO 11	MINORI 0	F 0	M 0
			ADULTI 11	F 4	M 7



<b>IDENTITÀ E APPARTENENZA</b>	01
<b>PREMESSA</b>	02
<b>NOTA METODOLOGICA</b>	03
<b>LETTERA DEL PRESIDENTE</b>	04
<b>INFORMAZIONI GENERALI</b>	
CARTA D'IDENTITÀ AZIENDALE	07
I NOSTRI AMBULATORI	08
AREE TERRITORIALI DI OPERATIVITÀ	09
VISIONE E MISSIONE	12
PERSEGUIRE IL NOSTRO OGGETTO SOCIALE	13
<b>STRUTTURA E ATTIVITÀ ORGANIZZATIVA</b>	
DISTRIBUZIONE DELLE RESPONSABILITÀ	15
I NOSTRI DIPENDENTI	16
LE NOSTRE RISORSE UMANE	20
<b>IL NOSTRO ANNO</b>	
IINSEDIAMENTO CDA	25
AMBULATORIO PIUMA	26
DIMISSIONI PAZIENTI	32
AMBULATORIO LIPARI PRIMO ANNO	34
AMBULATORIO CAPO D'ORLANDO - RINGRAZIAMENTI SPECIALI	35
WELFARE AZIENDALE	36
<b>I NOSTRI NUMERI</b>	
LA QUALITÀ IN SSR	54
IL NOSTRO BILANCIO A CONFRONTO	56
LE NOSTRE PRESTAZIONI A CONFRONTO	58





**Copyright SSR S.p.A.**

Sede Legale - Presidenza  
Direzione Amministrativa  
Direzione Sanitaria  
*Messina, via Stazione Contesse, 63*

**[www.ssrme.it](http://www.ssrme.it)**

**Testi a cura di**

Marco Fiorino

**Presidenza**

*presidenza@ssrme.it*

**Direzione Amministrativa**

*pmagauda@ssrme.it*

**Direzione Sanitaria**

*aepifanio@ssrme.it*

**Ufficio Personale**

*ufficio.personale@ssrme.it*

**Sede**

*info@ssrme.it*

 [facebook/ssrme](https://www.facebook.com/ssrme)

**Impaginazione grafica e stampa**

Tipografia Lombardo  
*Milazzo*  
[www.tipografialombardo.it](http://www.tipografialombardo.it)

*Si ringraziano i dipendenti ed i collaboratori della SSR S.p.A.  
per il contributo dato alla realizzazione del Bilancio Sociale 2019*



**Società Servizi Riabilitativi**  
S.p.A. a Socio Unico

Sede Legale e Direzione Generale

Via Stazione Contesse, 63 - 98125 MESSINA - Tel. 090 622109 - Fax 090 625256 - info@ssrme.it

[www.ssrme.it](http://www.ssrme.it)